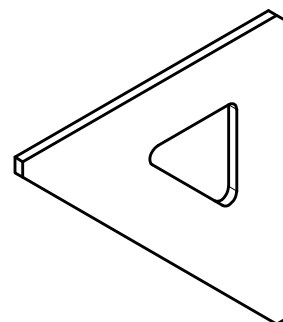
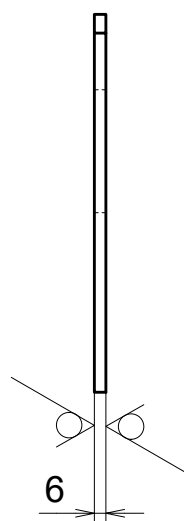
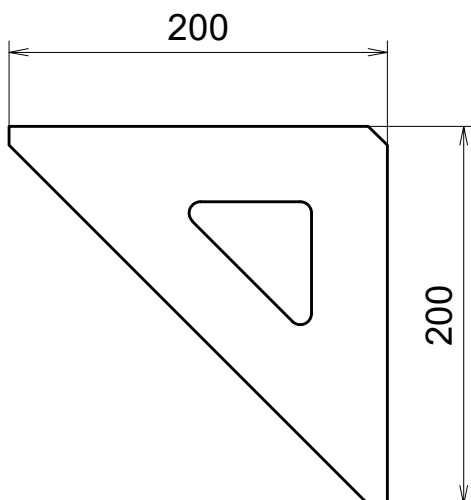


Netolované rozměry délek ISO 2768-mK		Netolované rozměry úhlů ISO 2768-mK	
Rozsah [mm]	Úchyly [mm]	Délka odvěsny [mm]	Úchyly [°]
od 2000 do 4000	±2	přes 400	±0°5'
od 1000 do 2000	±1,2	od 120 do 400	±0°10'
od 400 do 1000	±0,8	od 50 do 120	±0°20'
od 120 do 400	±0,5	od 10 do 50	±0°30'
od 30 do 120	±0,3	do 10	±1°
od 6 do 30	±0,2		
od 0,5 do 6	±0,1		

Ra 6,3



# PŘEDBĚŽNÉ

TVAR DLE 2D/3D DAT  
ODJEHLIT

OBJEHLIT		REV.	POPIS / DESCRIPTION	SCHVALIL / APPROVED	DATUM / DATE
Materiál: Material:		1.0036 / S235JRG1	Povrchová úprava: Bez povrchové úpravy Surface treatment:		
Hmotnost (kg): Mass (kg):		0,91	Název: Title:		
Štěpánská 34 110 00 Praha 1 <a href="http://www.ice.cz">www.ice.cz</a> <small>Tato technická dokumentace je duševním vlastnictvím firmy ICE Industrial Services a.s.. Bez souhlasu vlastníka nesmí být kopírována, publikována ani poskytnuta třetí osobě. This technical documentation is the intellectual property of the company ICE Industrial Services a.s.. Copying, publishing or disclosure to third parties without the expressed permission of the owner is forbidden.</small>			ŽEBRO		
Navrhl: Designed:		Dalibor Kunc	Číslo výkresu: Drawing No.:		Revize: Revision:
Datum: Date:		02.10.2025	TaO-00040		00
Schválil: Approved:			 Ra ✓	Přesnost: Precision:	Měřítko: Scale:
Datum: Date:				ISO 2768 - mK	1 : 4
				Tolerance: Tolerance:	List: Sh.:
				ISO 8015	1 / 1
					Formát: Format:
					A4